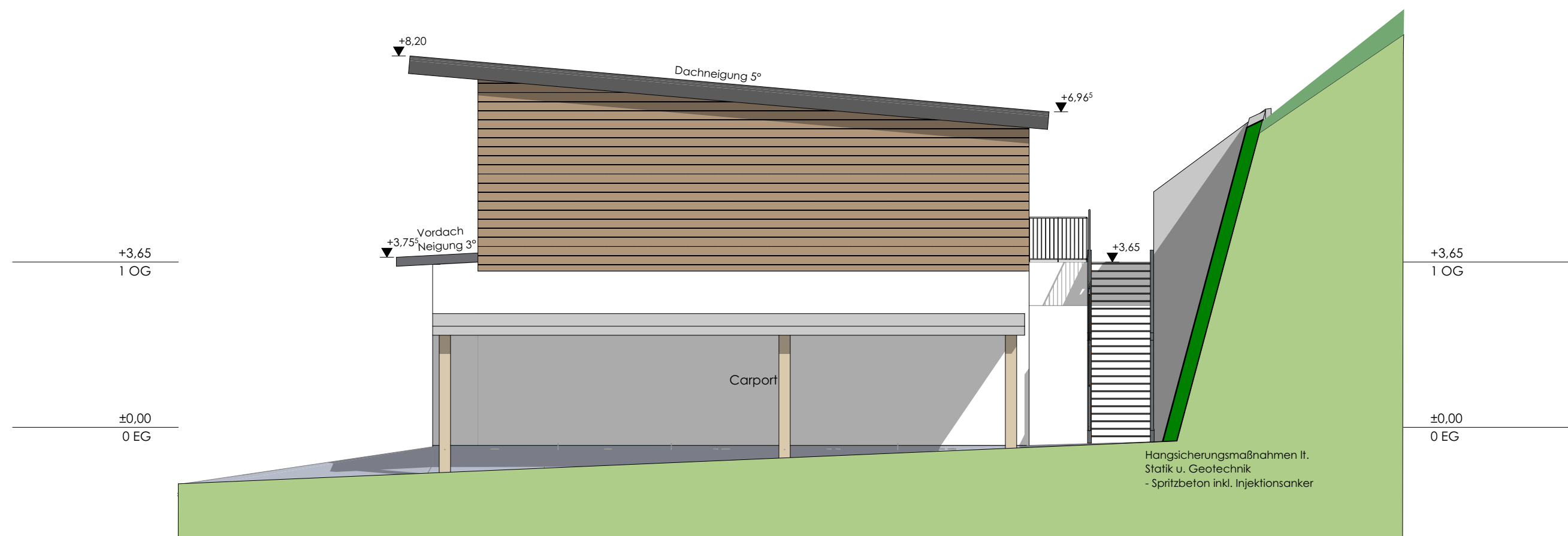


A-01

Ansicht Nord

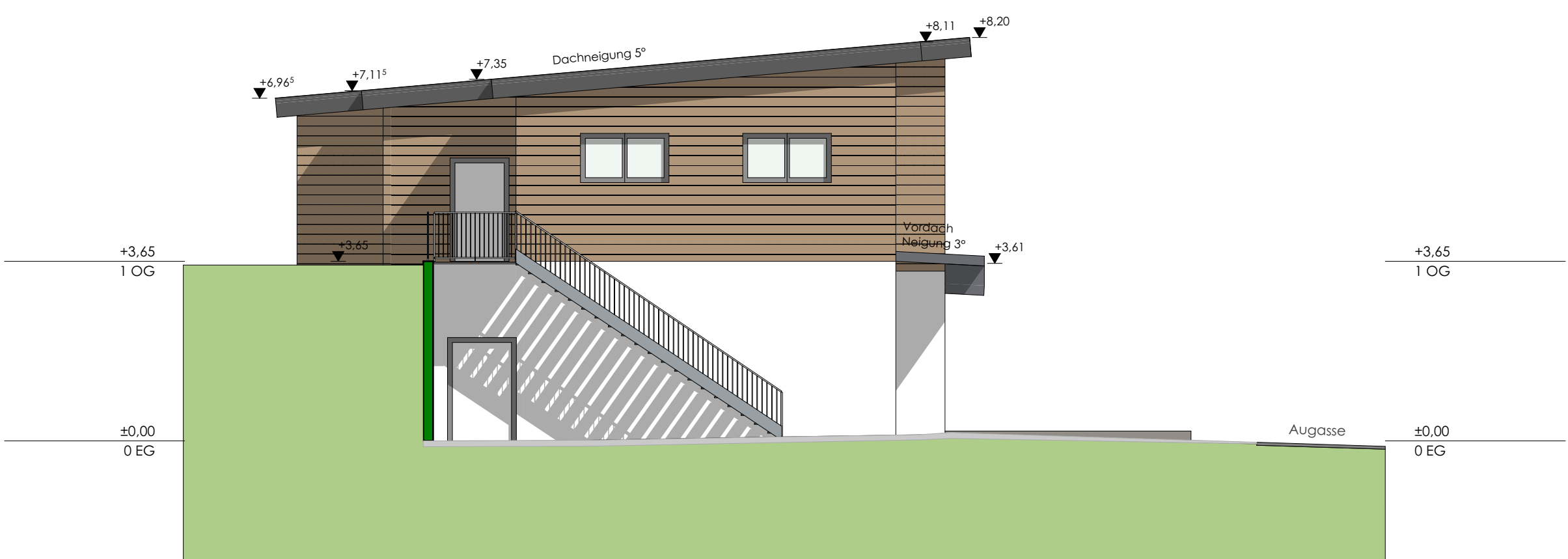
1:100



A-02

Ansicht West

1:100



A-03

Ansicht Ost

1:100



A-04

Ansicht Süd

1:100

## LEGENDE

	Wanddurchbruch		Mauerwerk (wärmedämmend)	WDB	Wanddurchbruch
	Deckendurchbruch		Mauerwerk (nicht wärmedämmend)	DDB	Deckendurchbruch
	Bodenschlitz		unbewehrter Beton	FBD	Fußbodendurchbruch
	Bodendurchbruch		bewehrter Beton	FDD	Fundamentdurchbruch
	OK Fertigbau		Stein	WS	Wandschlitz
	OK Rohbau		Stahl (allgemein)	WA	Wandaussparung
	OK Rohbau		Holz (allgemein)	DA	Deckenaussparung
	Höhenangabe einer waagrechten Fläche		Holzwerkstoffe	RBL	Rohebauleuchte
	Höhenangabe eines Punktes in einem Bauwerk - Fertigmaß		Dämmstoff (hart)	FA	Fußbodenaussparung
	Höhenangabe eines Punktes in einem Bauwerk - Rohbaumaß		Dämmstoff (weich)	AL	Anchleuchte
	Höhenangabe eines Punktes in einem Bauwerk - Rohbaumaß		Kunststoff (allgemein)	STL	Stoßleuchte
	Höhenangabe eines Punktes in einem Bauwerk - Rohbaumaß		Dichtstoff (allgemein)	CL	Stoßleuchte
	Höhenangabe eines Punktes in einem Bauwerk - Rohbaumaß		Glas	STAM	Stoßleuchte
	Höhenangabe eines Punktes in einem Bauwerk - Rohbaumaß		Gips (Gipskartonplatte)	BLX	Blende
	Höhenangabe eines Punktes in einem Bauwerk - Rohbaumaß		Brdmaterial (allgemein)	OK	Oberteile
	Höhenangabe eines Punktes in einem Bauwerk - Rohbaumaß		Bestand	DK	Deckenleuchte
	Höhenangabe eines Punktes in einem Bauwerk - Rohbaumaß		Abbruch	DUK	Deckenunterkante
	Höhenangabe eines Punktes in einem Bauwerk - Rohbaumaß		Neubau	FDK	Fußbodenunterkante
	Höhenangabe eines Punktes in einem Bauwerk - Rohbaumaß			FDDK	Fundamentunterkante
	Höhenangabe eines Punktes in einem Bauwerk - Rohbaumaß			FDOK	Fundamentoberkante
	Höhenangabe eines Punktes in einem Bauwerk - Rohbaumaß			STUK	Sturzunterkante
	Höhenangabe eines Punktes in einem Bauwerk - Rohbaumaß			STH	Sturzhöhe
	Höhenangabe eines Punktes in einem Bauwerk - Rohbaumaß			PF	Parapet
	Höhenangabe eines Punktes in einem Bauwerk - Rohbaumaß			L	Leuchte
	Höhenangabe eines Punktes in einem Bauwerk - Rohbaumaß			PT	Parapet
	Höhenangabe eines Punktes in einem Bauwerk - Rohbaumaß			ABL	Abbruch
	Höhenangabe eines Punktes in einem Bauwerk - Rohbaumaß			ABU	Abbruch
	Höhenangabe eines Punktes in einem Bauwerk - Rohbaumaß			ZUL	Zuluft
	Höhenangabe eines Punktes in einem Bauwerk - Rohbaumaß			VSG	Verbund-Sicherheitsglas
	Höhenangabe eines Punktes in einem Bauwerk - Rohbaumaß			ESG	Einschiebesicherheitsglas
	Höhenangabe eines Punktes in einem Bauwerk - Rohbaumaß			DBA	Druckbelüftungsglas
	Höhenangabe eines Punktes in einem Bauwerk - Rohbaumaß			DES	Druckentlastungsglas
	Höhenangabe eines Punktes in einem Bauwerk - Rohbaumaß			BO	Belüftung
	Höhenangabe eines Punktes in einem Bauwerk - Rohbaumaß			ÜO	Überdruckentlastung
	Höhenangabe eines Punktes in einem Bauwerk - Rohbaumaß			AO	Abdruckentlastung
	Höhenangabe eines Punktes in einem Bauwerk - Rohbaumaß			BSK	Brandschutzklappe

Bei dieser Zeichnung bzw. Ausarbeitung handelt es sich um geistiges Eigentum des Planers, welches somit gesetzlich geschützt ist. Jegliche Vervielfältigung, Verbreitung, Kopierhaltung, Benützung oder Weitergabe ist ohne in Verbindung mit einem anderen Projekt oder einer anderen Arbeit, soweit der ausübende Firmen akzeptiert, bei Planänderung die am Plan dargestellten Konstruktionen, Ausführungsarten und Anordnungen, wobei gleichzeitige Planänderung, geistiges Eigentum, Dimensionen, unbedingten Vorrang haben. Weiterhin verpflichtet sich Auftraggeber und Bauleitung die Maße und Leistungen anderer Firmen im Zusammenhang mit ihrer Arbeit vor Arbeitsbeginn auf der Baustelle gewissenhaft zu kontrollieren, um eine ordnungsgemäße Ausführung zu gewährleisten. Abweichungen von dargestellten Inhalten oder schriftlichen Vereinbarungen sind mit dem Planer sowie der Bauleitung vor Bauausführung umgehend schriftlich mitzuteilen. Dieser Plan ist vom Ausführer mit den Plänen des Statikers und denen der Sonderplaner (HLS, Elektro, Brandschutz usw.) auf Übereinstimmung und Vollständigkeit zu überprüfen. Eventuelle Mängel sind dem Planverfasser sofort schriftlich mitzuteilen und abzuakzeptieren. Die Naturmaße sind zu nehmen und die Kosten zu prüfen.

PLANNUMMER:	INDEX:
2218-Einsatzzentrum RK, BRD u. AV-EP	000

## EINREICHPLAN

BAUVORHABEN:	GST.NR.: 647/5
<b>Einsatzzentrum RK, BRD u. AV</b>	EZ.: 157
Ausgabe 17	KG.: 67607 Oberhaus
8970 Schladming	

AMTLICHE VERMERKE:

BAUWERBER:	GRUNDEIGENTÜMER:
Stadtgemeinde Schladming	Stadtgemeinde Schladming
Coburgstraße 45	Coburgstraße 45
8970 Schladming	8970 Schladming

PLANVERFASER:	BAUFÜHRER:
---------------	------------

PLANINHALT:	Ansichten
	Ansicht Nord, Ansicht West, Ansicht Ost, Ansicht Süd

HÖHENBEZUG:	MASSSTAB:	PLANGRÖSSE:	GRZ:	GEPR:	DATUM:
± 0.00 = +727,60 m.ü.A.	1:100	0,54 m²			05.02.2024